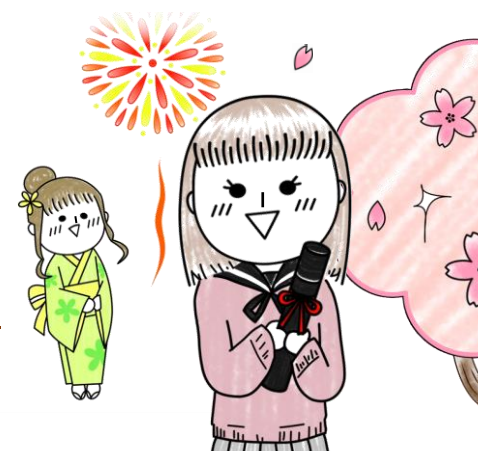


2020年度 前期メンバー募集

U-20 イベント・PRODUCE

U20 イベント PRODUCE とは、ユースクエアのイベントをメンバーと企画し、準備から運営まで実施するチームです。



- 開催日** 7/15(水)・8/5(水)・19(水)・9/2(水)・16(水)・10/7(水)
 - 時間** 17:30~19:30
 - 内容** ユースクエアで開催するイベント等の企画・運営
 - 年齢** 12歳（中学生）～20歳
 - 定員** 10名程度(定員になり次第締め切りますが、定員に満たなければ、第1回目からでなくても参加できます。)
- 参加費無料・交通費支給

活動に要する交通費等を支給します。

これまでの活動の様子



参加したメンバーの感想
他の学校の友達がたくさんできるし、学校以外で企画から運営まで、自分たちで考えてイベントを実現するのが楽しいです。



お申込み（下記の内容をユースクエア窓口へご持参いただくか、メールまたは FAX で送信してください）

お名前	(フリガナ)		【個人情報の取扱いについて】 (以下の内容に同意の上、申請書等にご記入をお願いします。) 1. 個人情報は、施設利用、事業参加等の申込受付及び管理の目的で利用します。 2. 個人情報の取扱いを委託する場合は、個人情報保護の契約を締結する等の措置を講じます。 3. 法令等に基づき開示・提供を求められた場合を除き、本人の同意なしに個人情報を第三者へ開示・提供しません。 4. プラザが保有している自己の個人情報の開示・訂正・利用停止の請求は、以下のお問合せ先までご連絡をお願いします。 5. プラザに個人情報を提供していただくことは任意ですが、個人情報の不備・不足がある場合、適切なサービスが提供できないことがあります。 6. 個人情報に関するご相談・苦情は以下のお問合せ先までご連絡をお願いします。 ≪個人情報の取扱いに関するお問合せ≫ 指定管理者：名古屋ユースクエア共同事業体 代表団体 公益財団法人 名古屋市教育スポーツ協会事務局総務課庶務係 電話番号 052-614-7500 (月曜～金曜 ただし祝休日・年末年始を除きます 9時00分～17時30分)
ご年齢	歳	18歳未満の方は保護者のサインが必要です	
いずれかに○をつけてください	中学生	高校生 大学生・専門学校生 社会人	
学校名・学年		年生	
ご住所			
電話番号			
E-mail			
参加動機			